

RDG 36-45 LML

Massima efficienza energetica

L'esclusiva Tecnologia i-PAM e V-PAM dei modelli Fuji Electric, unitamente all'utilizzo di compressori e ventilatori DC, permettono di incrementare il rendimento di queste unità con un minor consumo energetico.

Ampia pressione statica disponibile

Queste unità dispongono di un'ampia pressione statica che si può regolare dalla scheda elettronica dell'unità o direttamente dal filocomando. Il ventilatore dispone di 4 velocità, che includono la modalità "Super Quite" di solo 26 db (modello RDG 36 LML).

Filocomando con sensore termico

Il filocomando incluso di serie in queste unità incorpora un sensore di temperatura che permette la lettura della temperatura ambiente dal comando stesso

Caratteristiche tecniche

Modello			RDG 36 LML	RDG 45 LML
Codice			3NFE6540	3NFE6545
Alimentazione		V/ Ø/Hz	400/3/50	400/3/50
Potenza	Raffrescamento	kW	10.0 (4.7-11.4)	12.5 (5.0-14.0)
	Riscaldamento		11.2 (5.0-14.0)	14.0 (5.4-16.2)
Potenza assorbita	Raffrescamento / Riscaldamento	kW	2.84/2.87	3.89/3.88
EER	Raffrescamento	W/W	3.52	3.21
SCOP	Riscaldamento		3.90	3.61
Pdesign	Raffrescam./Riscaldam. (@-10°C)	kW	10.0/10.0	-
SEER	Raffrescamento	W/W	5.80	-
SCOP	Riscaldamento (Medio)		4.00	-
Etichetta energetica	Raffrescamento		A+	-
	Riscaldamento (Medio)		A+	-
Max corrente assorbita	Raffrescamento / Riscaldamento	A	8,5/8,5	9,5/9,5
Consumo energetico annuo	Raffrescamento	kWh/a	603	-
	Riscaldamento	kWh/a	3497	-
Capacità di deumidificazione		l/h	3.0	4.5
Pressione sonora (Raffresc.-Riscald.)	Unità interna	A/M/B/S	38/36/31/26-40/36/31/26	42/38/32/28-42/38/32/28
	Unità esterna	Alta		
Potenza sonora (Raffresc.-Riscald.)	Unità interna	Alta	65/67	-
	Unità esterna	Alta	67/69	-
Portata d'aria (max.)	Unità interna / Unità esterna	m³/h	1800/6200	2100/6750
Pressione statica (standard)		Pa	30 a 150 (47)	30 a 150 (60)
Dimensioni A x L x P Peso	Unità interna	mm	270x1135x700	270x1135x700
		kg	40	40
		mm	1290x900x330	1290x900x330
	Unità esterna	kg	104	104
		mm	9.52/15.88	9.52/15.88
Attacchi tubazioni		mm	9.52/15.88	9.52/15.88
Diametro scarico condensa (int./est.)		mm	35.7/38.1	35.7/38.1
Massima lunghezza tubazioni (Prearica)		m	75 (30)	75 (30)
Massimo dislivello		m	30	30
Campo di funzionamento	Raffrescamento	°CDB	-15 a 46	-15 a 46
	Riscaldamento	°CDB	-15 a 24	-15 a 24
Refrigerante		tipo/GWP	R410A/2088	R410A/2088
Carica/TCO ₂ Eq		kg/ TCO ₂ Eq	3.45/7.20	3.45/7.20

Le caratteristiche tecniche sono soggette a variazioni senza obbligo di preavviso.



R410A



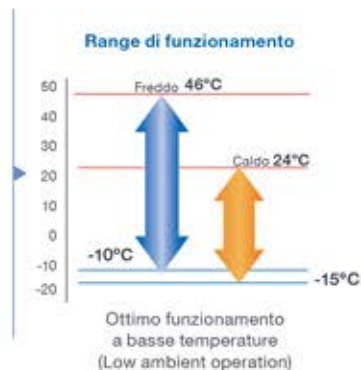
RDG 36-45 LML



Filocomando con sensore termico

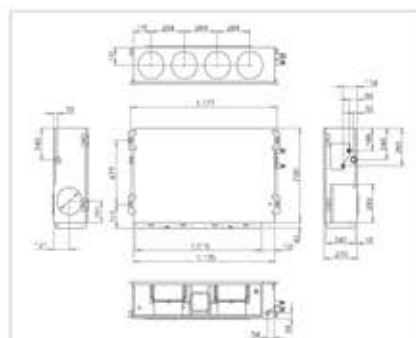


RDG 36-45 LML

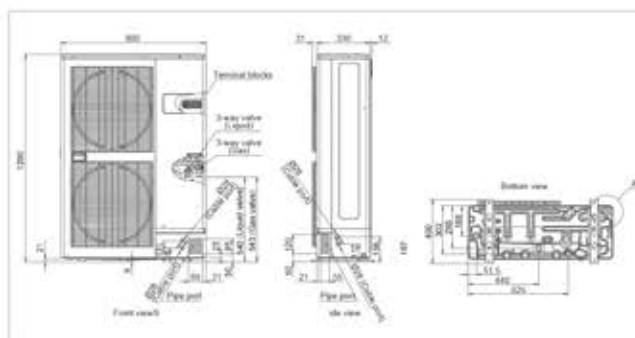


Accessori

<p>Filocomando semplificato UTY-RSNXM</p> <p>3NFE9004</p>	<p>Telecomando + unità ricevente UTY-LRHXM</p> <p>3NFE9005</p>	<p>Resistenza elettrica</p> <p>4JAG0025</p>	<p>Flangia rettangolare UTD-SF045T</p> <p>3DCS9005</p>	<p>Plenum con attacchi circolari UTD-RF204</p> <p>3DCS9020</p>	<p>Pompa per condensa UTY-PX1NBA</p> <p>3NGG9521</p>	<p>Sonda ambiente UTY-XSZX</p> <p>3NFE9017</p>	<p>Set connettori</p> <p>4JAG0028</p>
---	--	---	--	--	--	--	---------------------------------------



U.I.: RDG 36-45 LML



U.E.: RDG 36-45 LML

Linea Commerciale
Canalizzabili

RDG 45-54 LHT – RDG 60 LHTA

Massima efficienza energetica

L'esclusiva Tecnologia i-PAM e V-PAM dei modelli Fuji Electric, unitamente all'utilizzo di compressori e ventilatori DC, permettono di incrementare il rendimento di queste unità con un minor consumo energetico.

Filocomando con sensore termico

Il filocomando incluso di serie in queste unità incorpora un sensore termico che permette la lettura della temperatura ambiente nel comando stesso.

Ampia pressione statica disponibile

Queste unità dispongono di un'ampia pressione statica che si può regolare dalla scheda elettronica dell'unità o direttamente dal filocomando. Il ventilatore dispone di 3 velocità.

Caratteristiche tecniche

Modello			RDG 45 LHT	RDG 54 LHT	RDG 60 LHTA
Codice			3NFE6555	3NFE6550	3NFE6560
Alimentazione		V Ø/Hz	400/3/50	400/3/50	400/3/50
Potenza	Raffrescamento	kW	12.5 (5.0-14.0)	14.0 (5.4-16.0)	15.0 (6.2-17.5)
	Riscaldamento	kW	14.0 (5.4-16.2)	16.0 (5.8-18.0)	18.0 (6.2-20.0)
Potenza assorbita	Raffrescamento / Riscaldamento	kW	4.06/3.67	4.65/4.37	4.70/5.15
EER	Raffrescamento	W/W	3.08	3.01	3.19
COP	Riscaldamento		3.81	3.66	3.50
Max corrente assorbita	Raffrescamento / Riscaldamento	A	11.0/11.0	12.0/12.0	12.5/12.5
Capacità di deumidificazione		l/h	1.5	2.5	2.0
Pressione sonora (Raffresc.-Riscald.)	Unità interna	A/M/B	47/43/40-47/43/40	47/43/40-47/43/40	45/40/36-45/40/36
	Unità esterna	Alta	54/54	55/56	56/58
Portata d'aria (max.)	Unità interna / Unità esterna	m ³ /h	3350/6750	3350/6900	3550/6900
Pressione statica (standard)		Pa	100 to 250 (100)	100 to 250 (100)	60 to 260 (60)
Dimensioni A x L x P	Unità interna	mm	400x1050x500	400x1050x500	425x1250x490
		kg	46	46	54
Peso	Unità esterna	mm	1290x900x330	1290x900x330	1290x900x330
		kg	104	104	104
Attacchi tubazioni		mm	9.52/15.88	9.52/15.88	9.52/15.88
Diametro scarico condensa (int./est.)		mm	23.4/25.4	23.4/25.4	23.4/25.4
Massima lunghezza tubazioni (Precarica)		m	75 (30)	75 (30)	75 (30)
Massimo dislivello		m	30	30	30
Campo di funzionamento	Raffrescamento	°CDB	-15 a 46	-15 a 46	-15 a 46
	Riscaldamento	°CDB	-15 a 24	-15 a 24	-15 a 24
Refrigerante		tipo/GWP	R410A/2088	R410A/2088	R410A/2088
Carica/TCO ₂ Eq		kg/ TCO ₂ Eq	3.45/7.20	3.45/7.20	3.45/7.20

R410A

ALL DC

V.PAN



RDG 45-54 LHT
(Alta prevalenza)



Filocomando
con sensore termico

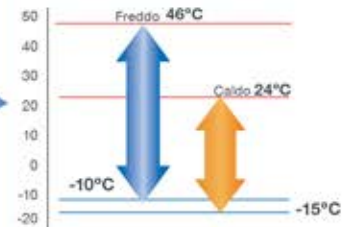


RDG 60 LHTA
(Alta prevalenza)



RDG 45-54 LHT - RDG 60 LHTA

Range di funzionamento



Ottimo funzionamento
a basse temperature
(Low ambient operation)



Accessori

Filocomando
semplificato
UTY-RSNXM



3NFE9004

Filtri a lunga durata
UTD-LF60KA



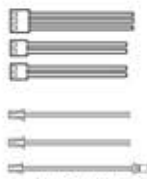
3DCS9036

Sonda
ambiente
UTY-XSZX

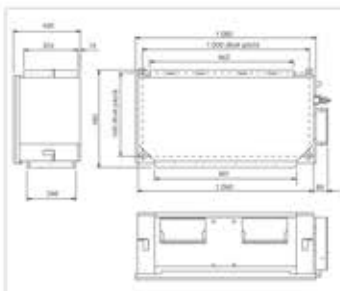


3NFE9017

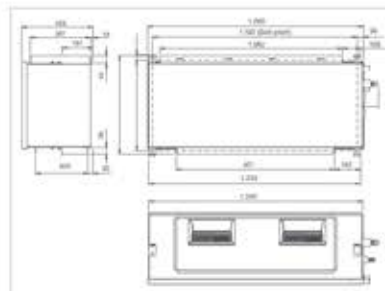
Set connettori



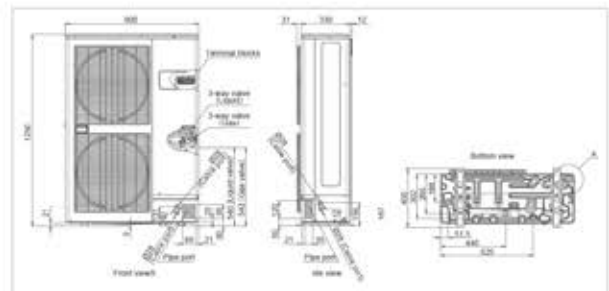
4JAG0028



U.I.: RDG 45-54 LHT



U.I.: RDG 60 LHTA



U.E.: RDG 45-54 LHT - RDG 60 LHTA