

Linea professionale

Codice
5DTA0024

Clas. Energ. DPR 660/96

Murale/telaio Multi Power System

DUCHESS EVO 70S



Caldaia a condensazione per centrale termica a modulazione continua ad alto rendimento Cl. 4 Stelle a basse emissioni di NOx classe 5. Generatore omologato dall'INAIL per l'installazione in batteria con unico tronchetto. L'allestimento comprende il circolatore modulante ad alta efficienza.

Omologazione scarico fumi B23-C13-C33-C43-C53-C63-C83.



Scambiatore ultra piatto

Scambiatore in alluminio silicio/magnesio anodizzato che garantisce alta velocità di scambio e alta resistenza alla condensa.



Pompa modulante

Pompa di tipo modulante che garantisce ottime prestazioni energetiche variando la portata e mantenendo un salto termico corretto.



Multi power

Può essere installata in cascata con strutture pre-assemblate con un unico tronchetto INAIL.

Dati di funzionamento secondo UNI 10348

Modelli		70S
Potenza termica nominale	kW	67,5
Potenza termica minima	kW	9,6
Potenza utile nominale 80/60	kW	65,5
Potenza utile minima 80/60	kW	9,1
Rendimento utile a carico nominale 80/60	%	97,06
Rendimento utile a carico minimo 80/60	%	94,9
Numero di stelle (secondo 92/42 CEE)	n.	4
Potenza utile nominale IN CONDENSAZIONE 50/30	kW	68,5
Potenza utile minima IN CONDENSAZIONE 50/30	kW	10,3
Rendimento utile a carico nominale IN CONDENSAZIONE 50/30	%	101,51
Rendimento utile a carico minimo IN CONDENSAZIONE 50/30	%	107,33
Rendimento di combustione a carico nominale	%	98,39
Rendimento di combustione a carico minimo	%	98,28
Perdite al mantello con bruciatore funzionante	%	0,35
Perdite al mantello con bruciatore spento	%	0,223
(*) Temperatura dei fumi tf-ta (max)	°C	51,3
Portata massica fumi (max)	g/s	30,96
Eccesso aria λ	%	26,84
Produzione massima di condensa	kg/h	10,87
(**) CO ₂ (min/max)	%	-
CO allo 0% di O ₂ (min/max)	mg/kWh	19,70 - 98,70
NOx (Valore ponderato secondo EN 297/A3+EN 483)	mg/kWh	34,68
Classe di NOx	%	5
Perdite al camino con bruciatore funzionante (max)	%	2,59

(*) Temperatura Ambiente = 20 °C

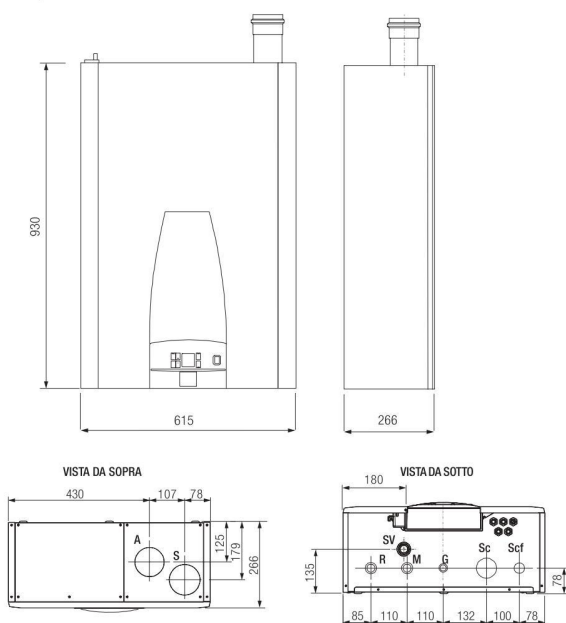
(**) Vedi tabella "UGELLI - PRESSIONI"

Dati rilevati con apparecchio funzionante a Metano (G20)

Caratteristiche generali

Modelli		70S
Categoria apparecchio		II2H3P
Portata minima del circuito di riscaldamento (Δt 35 °C)	l/min	5,4
Pressione minima del circuito di riscaldamento	bar	0,5
Pressione massima del circuito di riscaldamento	bar	6
Pressione minima dinamica di alimentazione (gas naturale)	mbar	10
Contenuto circuito primario	l	3,9
Temperatura massima di funzionamento in riscaldamento	°C	85
Temperatura minima di funzionamento in riscaldamento	°C	30
Pre carica vaso di espansione	bar	-
Capacità massima impianto (calc. temp. max di 82 °C)	l	-
Portata minima del circuito sanitario	l	-
Pressione minima del circuito sanitario	bar	-
Pressione massima del circuito sanitario	bar	-
Portata specifica acqua sanitaria (t 30 °C)	l/min	-
Limitatore di portata sanitaria	l/min	-
Produzione di A.C.S. in funz. continuo con Δt 45 K	l/min	-
Produzione di A.C.S. in funz. continuo con Δt 40 K	l/min	-
Produzione di A.C.S. in funz. continuo con Δt 35 K	l/min	-
Produzione di A.C.S. in funz. continuo con Δt 30 K	l/min	-
Produzione di A.C.S. in funz. continuo con Δt 25 K	l/min	-
Temperatura regolabile in sanitario	°C	-
Alimentazione elettrica Tensione/Frequenza	v/hz	230/50
Fusibile sull'alimentazione	A (F)	4
Potenza massima assorbita (con circolatore modulante opzionale)	W	290
Grado di protezione	IP	X4D
Peso netto	kg	50
Dimensioni (HxLxP)	mm	930x615x266

DIMENSIONI



R Ritorno impianto riscaldamento 1''
(1 1/4'' per 70 kW)
M Mandata impianto riscaldamento 1''
(1 1/4'' per 70 kW)
G Ingresso gas Ø 3/4''

Sc Uscita per sifone di scarico
condensa (corpo alluminio)
SV Scarico valvola sicurezza
A Aspirazione
S Scarico

SELEZIONE ACCESSORI

**DUCHESS
EVO 70S**
cod. 5DTA0024

Sonda bollitore sanitario
cod. 5ATA8122

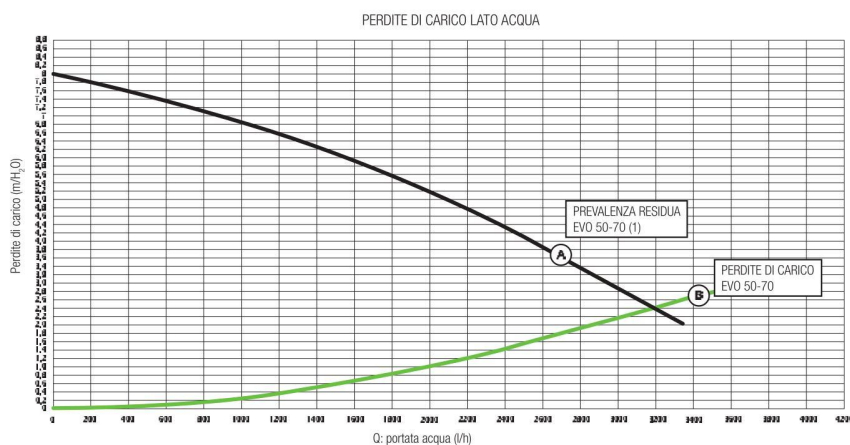
Valvola a tre vie 220V
cod. 5ATA8133

Centralina M8
cod. 5ATA8123

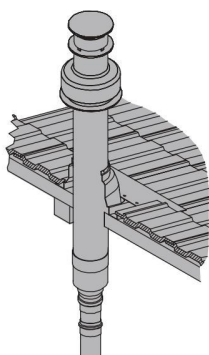
ACCESSORI pag. 100

Fumisteria pag. 101 • Bollitori pag. 30 • Liquidi pulizia pag. 102

DIAGRAMMA PORTATA/PRESSIONE DISPONIBILE PER L'INSTALLAZIONE DUCHESS EVO 70S



SCARICHI



SCARICO B23

80 mm max 30 m lineari verticali compreso nr. 1 curva in aspirazione (min 1 m).

SCARICO C53

Ø 80 mm max 60 Pa.

SCARICO C13

- orizzontale con Ø 80/125 mm max 5 m lineari (min 1 m). Ogni curva corrisponde a 1 m.
- verticale con Ø 80/125 mm max 7 m lineari (min 1 m). Ogni curva corrisponde a 1 m.

Linea professionale

Codice
5DTA0023

Clas. Energ. DPR 660/96

Murale/telaio Multi Power System

DUCHESS EVO 50S



Caldaia a condensazione per centrale termica a modulazione continua ad alto rendimento Cl. 4 Stelle a basse emissioni di NOx classe 5. Generatore omologato dall'INAIL per l'installazione in batteria con unico tronchetto. L'allestimento comprende il circolatore modulante ad alta efficienza.

Omologazione scarico fumi B23-C13-C33-C43-C53-C63-C83.



Scambiatore ultra piatto

Scambiatore in alluminio silicio/magnesio anodizzato che garantisce alta velocità di scambio e alta resistenza alla condensa.



Pompa modulante

Pompa di tipo modulante che garantisce ottime prestazioni energetiche variando la portata e mantenendo un salto termico corretto.



Multi power

Può essere installata in cascata con strutture pre-assemblate con un unico tronchetto INAIL.

Dati di funzionamento secondo UNI 10348

Modelli		50S
Potenza termica nominale	kW	48,5
Potenza termica minima	kW	9,6
Potenza utile nominale 80/60	kW	47,2
Potenza utile minima 80/60	kW	9,1
Rendimento utile a carico nominale 80/60	%	97,29
Rendimento utile a carico minimo 80/60	%	94,9
Numero di stelle (secondo 92/42 CEE)	n.	4
Potenza utile nominale IN CONDENSAZIONE 50/30	kW	49,3
Potenza utile minima IN CONDENSAZIONE 50/30	kW	10,3
Rendimento utile a carico nominale IN CONDENSAZIONE 50/30	%	101,62
Rendimento utile a carico minimo IN CONDENSAZIONE 50/30	%	107,33
Rendimento di combustione a carico nominale	%	97,8
Rendimento di combustione a carico minimo	%	98,42
Perdite al mantello con bruciatore funzionante	%	0,58
Perdite al mantello con bruciatore spento	%	0,311
(*) Temperatura dei fumi tf-ta (max)	°C	43,6
Portata massica fumi (max)	g/s	21,44
Eccesso aria λ	%	26,84
Produzione massima di condensa	kg/h	7,8
(**) CO ₂ (min/max)	%	-
CO allo 0% di O ₂ (min/max)	mg/kWh	19,70 - 71,50
NOx (Valore ponderato secondo EN 297/A3+EN 483)	mg/kWh	33,9
Classe di NOx	%	5
Perdite al camino con bruciatore funzionante (max)	%	2,2

(*) Temperatura Ambiente = 20 °C

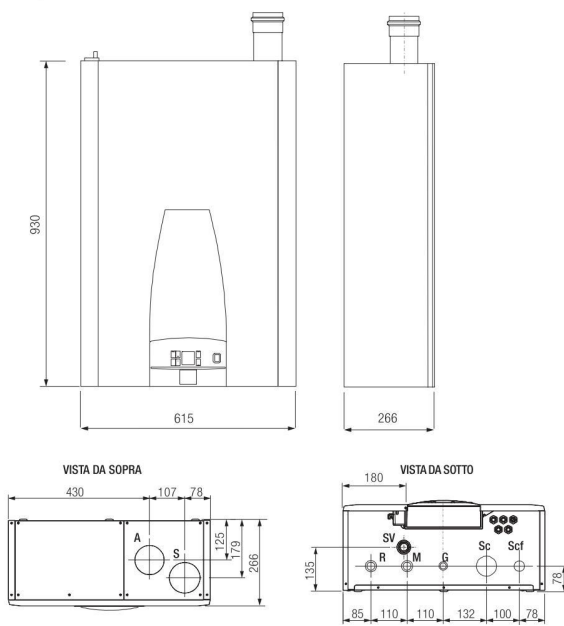
(**) Vedi tabella "UGELLI - PRESSIONI"

Dati rilevati con apparecchio funzionante a Metano (G20)

Caratteristiche generali

Modelli		50S
Categoria apparecchio		II2H3P
Portata minima del circuito di riscaldamento (Δt 35 °C)	l/min	3,86
Pressione minima del circuito di riscaldamento	bar	0,5
Pressione massima del circuito di riscaldamento	bar	6
Pressione minima dinamica di alimentazione (gas naturale)	mbar	10
Contenuto circuito primario	l	3,9
Temperatura massima di funzionamento in riscaldamento	°C	85
Temperatura minima di funzionamento in riscaldamento	°C	30
Pre carica vaso di espansione	bar	-
Capacità massima impianto (calc. temp. max di 82 °C)	l	-
Portata minima del circuito sanitario	l	-
Pressione minima del circuito sanitario	bar	-
Pressione massima del circuito sanitario	bar	-
Portata specifica acqua sanitaria (t 30 °C)	l/min	-
Limitatore di portata sanitaria	l/min	-
Produzione di A.C.S. in funz. continuo con Δt 45 K	l/min	-
Produzione di A.C.S. in funz. continuo con Δt 40 K	l/min	-
Produzione di A.C.S. in funz. continuo con Δt 35 K	l/min	-
Produzione di A.C.S. in funz. continuo con Δt 30 K	l/min	-
Produzione di A.C.S. in funz. continuo con Δt 25 K	l/min	-
Temperatura regolabile in sanitario	°C	-
Alimentazione elettrica Tensione/Frequenza	v/hz	230/50
Fusibile sull'alimentazione	A (F)	4
Potenza massima assorbita (con circolatore modulante opzionale)	W	77 (172)
Grado di protezione	IP	X4D
Peso netto	kg	50
Dimensioni (HxLxP)	mm	930x615x266

DIMENSIONI



R Ritorno impianto riscaldamento 1''
(1 1/4'' per 70 kW)
M Mandata impianto riscaldamento 1''
(1 1/4'' per 70 kW)
G Ingresso gas Ø 3/4''

Sc Uscita per sifone di scarico
condensa (corpo alluminio)
SV Scarico valvola sicurezza
A Aspirazione
S Scarico

SELEZIONE ACCESSORI

**DUCHESS
EVO 50S**
cod. 5DTA0023

Sonda bollitore sanitario
cod. 5ATA8122

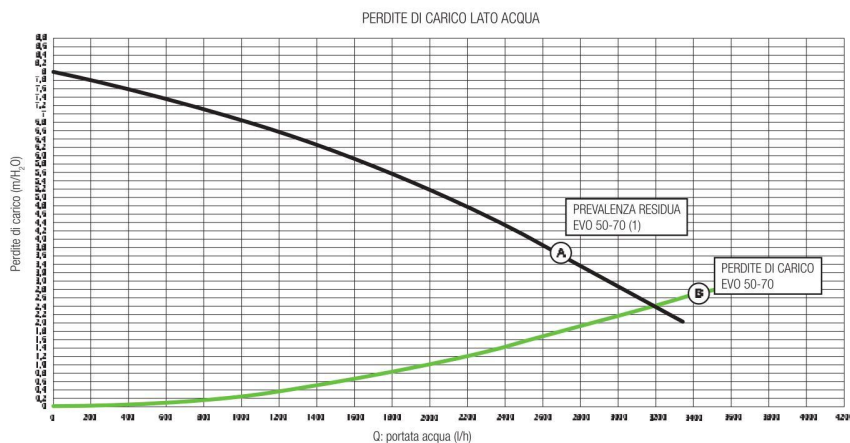
Valvola a tre vie 220V
cod. 5ATA8133

Centralina M8
cod. 5ATA8123

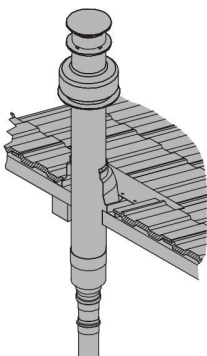
ACCESSORI pag. 100

Fumisteria pag. 101 • Bollitori pag. 30 • Liquidi pulizia pag. 102

DIAGRAMMA PORTATA/PRESSIONE DISPONIBILE PER L'INSTALLAZIONE DUCHESS EVO 50S



SCARICHI



SCARICO B23

80 mm max 30 m lineari verticali compreso nr. 1 curva in aspirazione (min 1 m).

SCARICO C53

Ø 80 mm max 60 Pa.

SCARICO C13

- orizzontale con Ø 80/125 mm max 5 m lineari (min 1 m). Ogni curva corrisponde a 1 m.
- verticale con Ø 80/125 mm max 7 m lineari (min 1 m). Ogni curva corrisponde a 1 m.